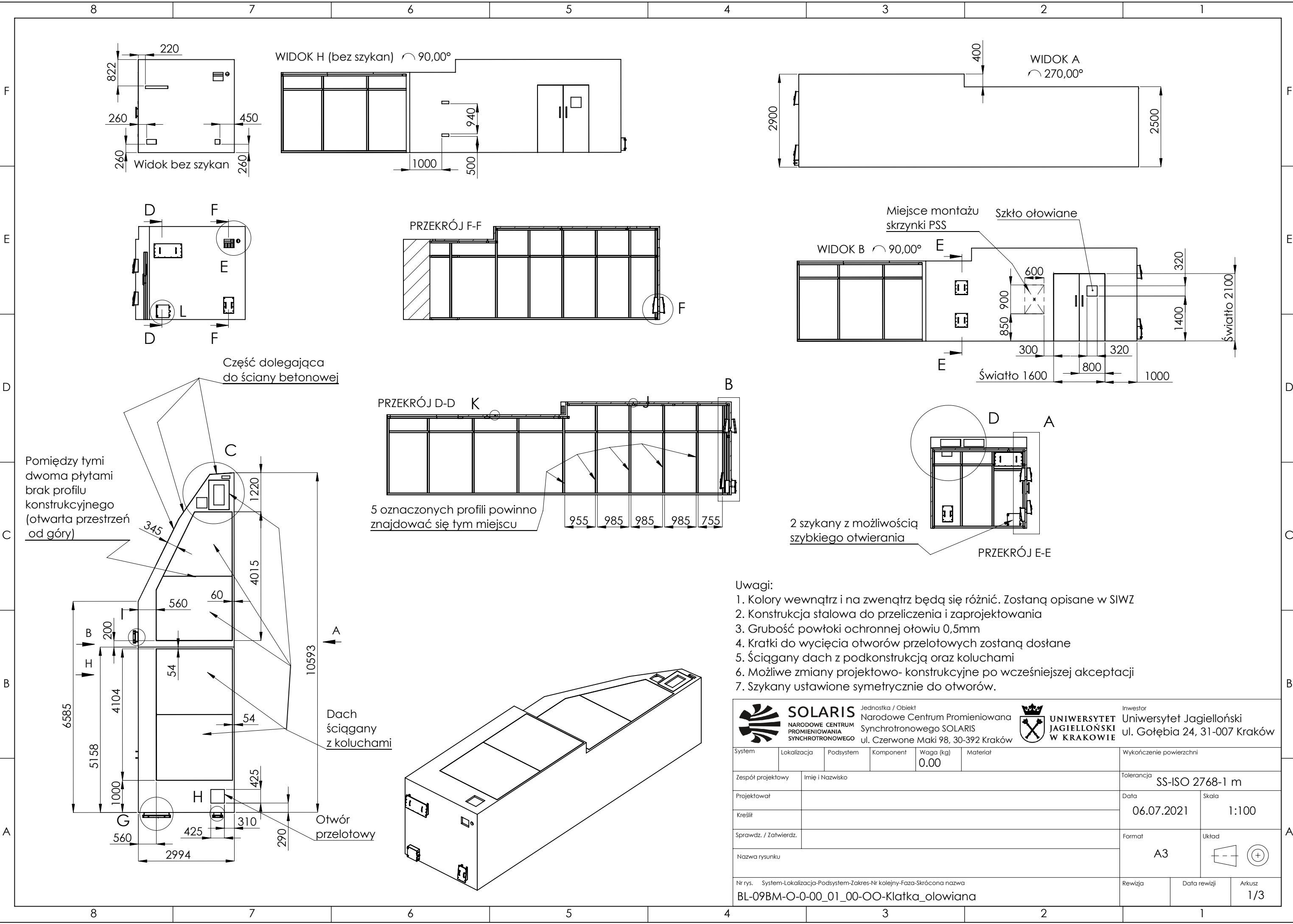



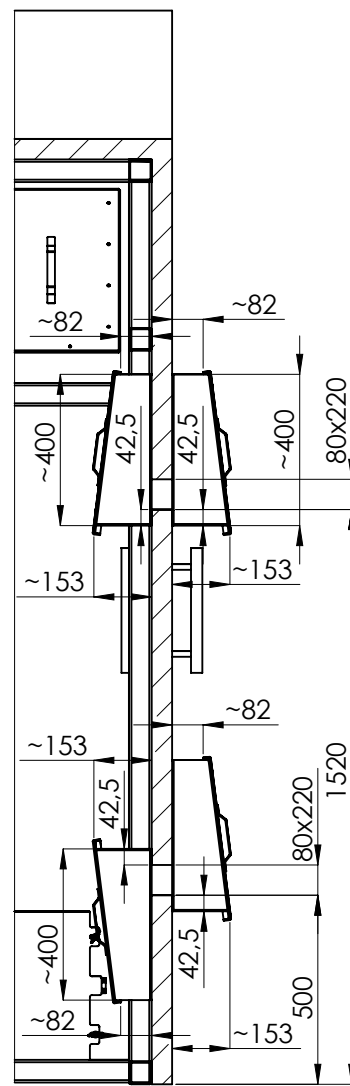
RYSUNEK PODLEGA OCHRONIE PRAW AUTORSKICH ZGODNIE Z LISTAWĄ Z DNIA 4 LUTEGO 1994 ROKU O PRAWIE AUTORSKIM I PRAWACH POKREWNYCH (DZ.U. z 2004 R. NR 90 POZ.431 - Z PÓŹNIEJSZYMI ZMIANAMI).
 WSZELKIE PRAWA ZASTRZEŻONE - REPRODUKCJA LUB UDOSTĘPNIENIE OSOBOM TRZECIM TEGO RYSUNKU LUB JEGO CZĘŚCI, BEZ WYRAŹNEGO UPOWAŻNIENIA UNIWERSYTETU JAGIELLOŃSKIEGO JEST NIEDOZWOLONE.



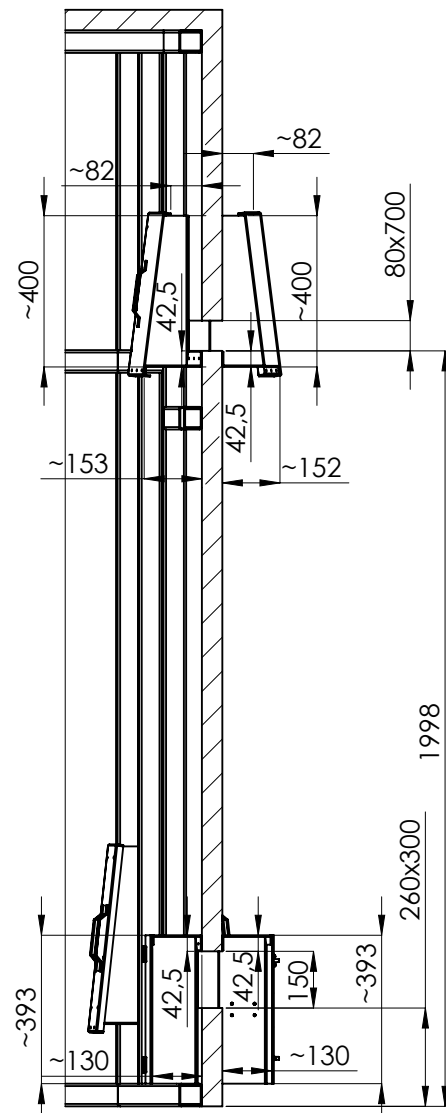
- Uwagi:
1. Kolory wewnątrz i na zewnątrz będą się różnić. Zostaną opisane w SIWZ
 2. Konstrukcja stalowa do przeliczenia i zaprojektowania
 3. Grubość powłoki ochronnej ołowiu 0,5mm
 4. Kratki do wycięcia otworów przelotowych zostaną dostane
 5. Ściągany dach z podkonstrukcją oraz koluchami
 6. Możliwe zmiany projektowo- konstrukcyjne po wcześniejszej akceptacji
 7. Szykany ustawione symetrycznie do otworów.

 SOLARIS NARODOWE CENTRUM PROMIENIOWANIA SYNCHROTRONOWEGO		Jednostka / Obiekt Narodowe Centrum Promieniowania Synchrotronowego SOLARIS ul. Czerwone Maki 98, 30-392 Kraków		 UNIWERSYTET JAGIELLOŃSKI W KRAKOWIE		Inwestor Uniwersytet Jagielloński ul. Gołębia 24, 31-007 Kraków		
System	Lokalizacja	Podsystem	Komponent	Waga (kg)	Materiał	Wykończenie powierzchni		
Zespół projektowy	Imię i Nazwisko		Tolerancja				SS-ISO 2768-1 m	
Projektował			Data		Skala		06.07.2021 1:100	
Kreślił			Format		Układ		A3	
Sprawdz. / Zatwierdz.			Nazwa rysunku					
Nr rys. System-Lokalizacja-Podsystem-Zakres-Nr kolejny-Faza-Skrócona nazwa BL-09BM-O-0-00_01_00-OO-Klatka_olowiana						Revizja	Data rewizji	Arkusz 1/3

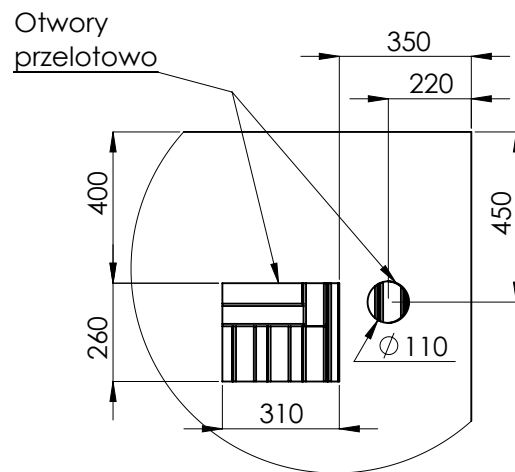
RYSunEK PODLEGA OCHRONIE PRAW AUTORSKICH ZGODNIE Z LISTAWA Z DNIA 4 LUTEGO 1994 ROKU O PRAWIE AUTORSKIM I PRAWACH POKREWNYCH (DZ.U. Z 2004 R. NR 90 POZ.431 - Z PÓŹNIEJszYMI ZMIANAMI). WszELKIE PRAWA ZASTRZEŹONE - REPRODUKCJA LUB UDOSTĘPNIANIE OSOBOM TRZECIM TEGO RYSUNKU LUB JEGO CZĘŚCI, BEZ WYRAŹNEGO UPRAWNIENIA UNIwersYTEtu JAGIELLOŃskiego, JEST NIEDozwolONE.



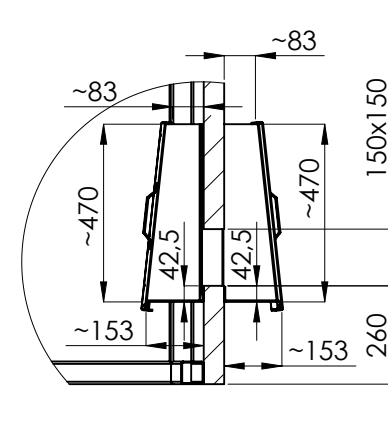
SZCZEGÓŁ A
SKALA 1 : 20



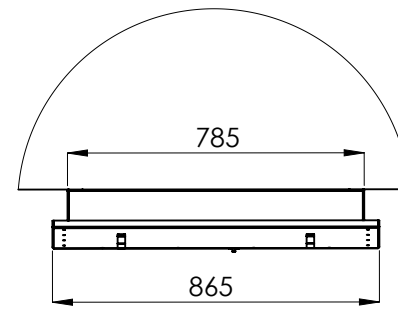
SZCZEGÓŁ B
SKALA 1 : 20



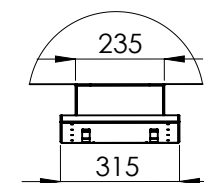
SZCZEGÓŁ E
SKALA 1 : 20



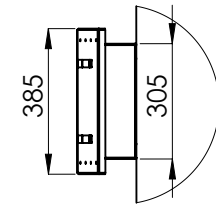
SZCZEGÓŁ F
SKALA 1 : 20



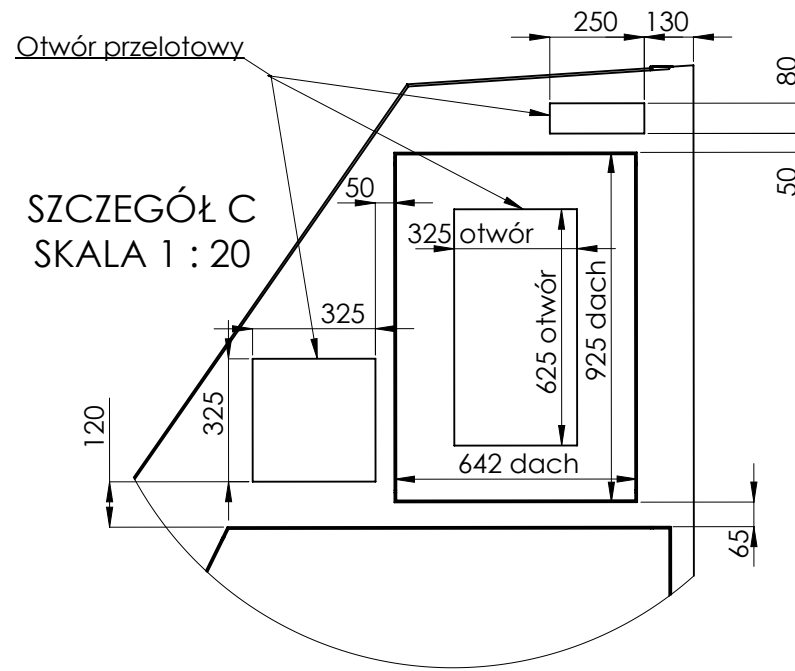
SZCZEGÓŁ G
SKALA 1 : 20



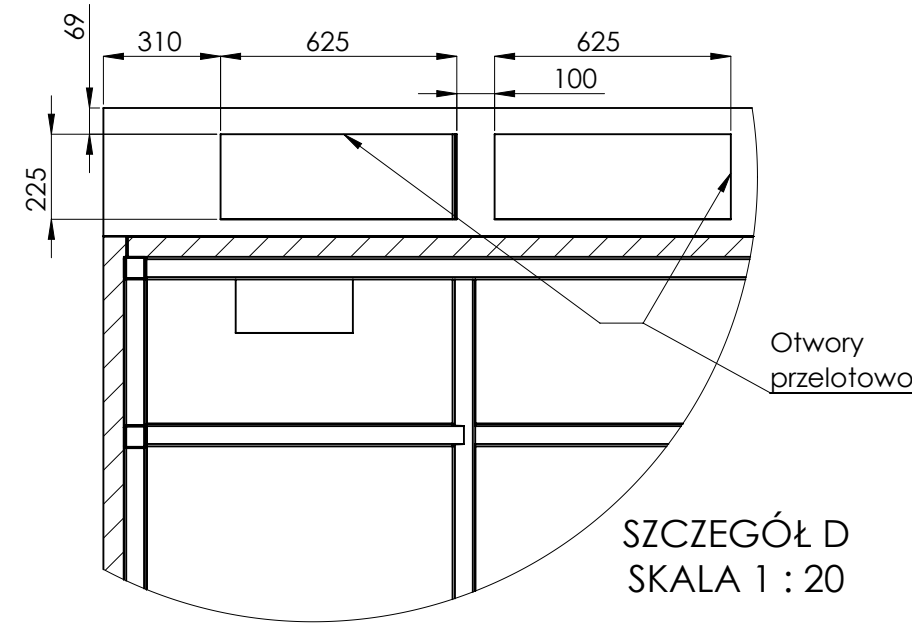
SZCZEGÓŁ H
SKALA 1 : 20



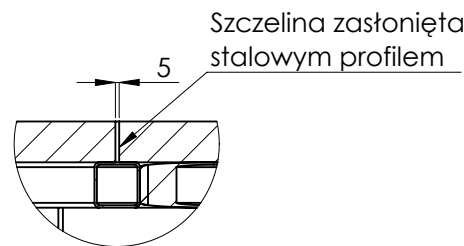
SZCZEGÓŁ I
SKALA 1 : 20



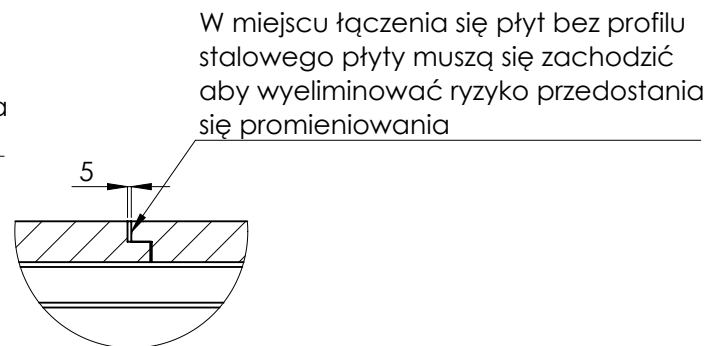
SZCZEGÓŁ C
SKALA 1 : 20



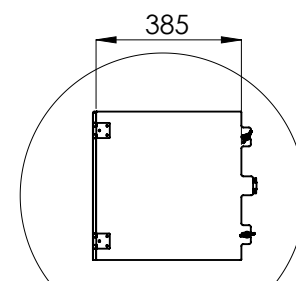
SZCZEGÓŁ D
SKALA 1 : 20



SZCZEGÓŁ J
SKALA 1 : 10



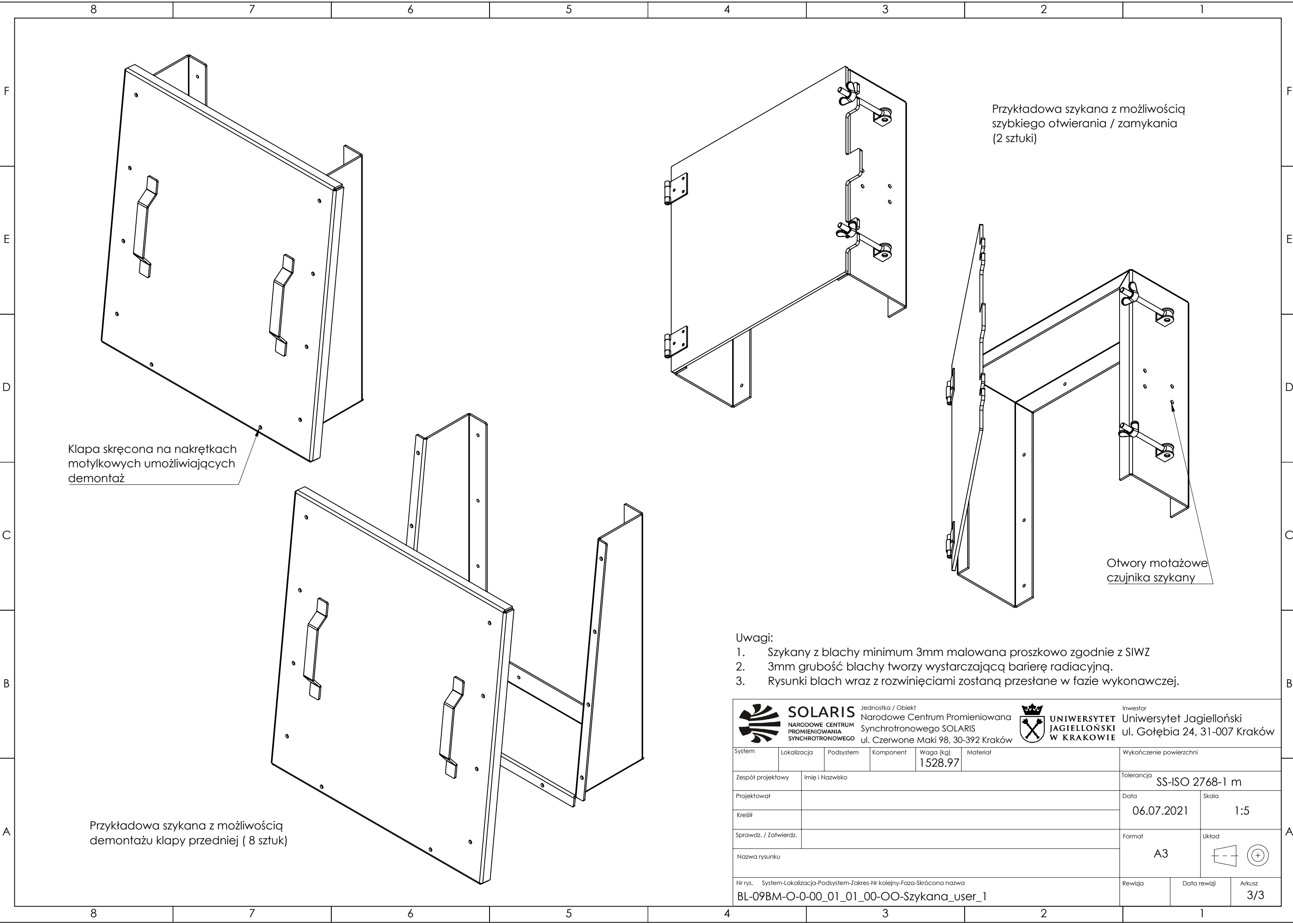
SZCZEGÓŁ K
SKALA 1 : 10



SZCZEGÓŁ L
SKALA 1 : 20

SOLARIS NARODOWE CENTRUM PROMIENIOWANIA SYNCHROTRONOWEGO		Jednostka / Obiekt Narodowe Centrum Promieniowania Synchrotronowego SOLARIS ul. Czerwone Maki 98, 30-392 Kraków			UNIwersYTET JAGIELLOŃSKI W KRAKOWIE		Inwestor Uniwersytet Jagielloński ul. Gołębia 24, 31-007 Kraków		
System	Lokalizacja	Podsystem	Komponent	Waga (kg) 0.00	Materiał		Wykończenie powierzchni		
Zespół projektowy		Imię i Nazwisko						Tolerancja SS-ISO 2768-1 m	
Projektował								Data 06.07.2021	Skala 1:100
Kreślił								Format A3	
Sprawdz. / Zatwierdz.								Układ 	
Nazwa rysunku									
Nr rys. System-Lokalizacja-Podsystem-Zakres-Nr kolejny-Faza-Skrócona nazwa BL-09BM-O-0-00_01_00-OO-Klatka_olowiana							Revizja	Data rewizji	Arkusz 2/3

RYSUNEK PODLEGA OCHRONIE PRAW AUTORSKICH ZGODNIE Z USTAWĄ Z DNIA 4 LUTEGO 1994 ROKU O PRAWIE AUTORSKIM I PRAWACH POKREWNYCH (DZ.U. Z 2006 R. NR 90 POZ.431 - Z PÓŹNIEJszYMI ZMIANAMI).
 WSZELKIE PRAWA ZASTRZEŻONE - REPRODUKCJA LUB UDOSTĘPNIENIE OSOBOM TRZECIM TEGO RYSUNKU LUB JEGO CZĘŚCI, BEZ WYRAŃNEGO UPOWAŻNIENIA UNIwersYTETU JAGIELLOŃskiego JEST NIEDOzwOLONE.



Kłapa skręcona na nakrętkach motylkowych umożliwiających demontaż

Przykładowa szykana z możliwością szybkiego otwierania / zamykania (2 sztuki)

Otworki motażowe czujnika szykany

Przykładowa szykana z możliwością demontażu kłapy przedniej (8 sztuk)

Uwagi:

1. Szykany z blachy minimum 3mm malowana proszkowo zgodnie z SIWZ
2. 3mm grubość blachy tworzy wystarczającą barierę radiacyjną.
3. Rysunki blach wraz z rozwinięciami zostaną przesłane w fazie wykonawczej.

 SOLARIS NARODOWE CENTRUM PROMIENIOWANIA SYNCHROTRONOWEGO		Jednostka / Obiekt Narodowe Centrum Promieniowania Synchrotronowego SOLARIS ul. Czerwone Maki 98, 30-392 Kraków		 UNIWERSYTET JAGIELLOŃSKI W KRAKOWIE		Inwestor Uniwersytet Jagielloński ul. Gołębia 24, 31-007 Kraków		
System	Lokalizacja	Podsystem	Komponent	Waga (kg)	Materiał	Wykończenie powierzchni		
Zespół projektowy		Imię i Nazwisko		Tolerancja		SS-ISO 2768-1 m		
Projektował				Data		Skala		
Kreślił				06.07.2021		1:5		
Sprawdz. / Zatwierdz.				Format		Układ		
Nazwa rysunku				A3				
Nr rys. System-Lokalizacja-Podsystem-Zakres-Nr kolejny-Faza-Skrócona nazwa						Revizja	Data rewizji	Arkusz
BL-09BM-O-0-00_01_01_00-OO-Szykana_user_1								3/3